

# King's Space Wikio

## Sommaire

- Histoire ... ( 1 )**
- Contrôles ... ( 2 )**
- Comment ça marche ... ( 3 )**
- Les Tourelles ... ( 4 )**
- Les Monstres ... ( 5 )**
- Les Boss ... ( 6 )**
- Crédits ... ( 7 )**
- Condition d'utilisation ... (8)**

## Histoire

Nos ingénieurs ont réussi à créer un système de voyage instantané en détournant 20% de l'énergie provoqué par l'éruption d'un Quasar et n'ont pas eu d'autre choix que d'utiliser notre base comme portail de saut.

Le système marchait bien mais la quantité d'énergie confinée a fini par s'échapper en infime quantités, nous avons maîtrisés la fuite, malgré cela l'infime partie perdue a réussi à déchirer une maille du temps et a formé une brèche en son sein. Cette dernière est apparue non loin de nous de l'autre côté de la pleine.

La mission est de protéger la base le temps que nos chercheurs trouvent la solution au problème.

## Contrôles

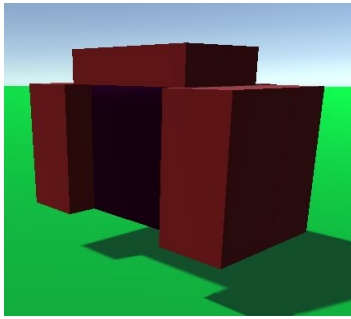
### Caméra:

Z	Contrôle la caméra vers l'avant
Q	Contrôle la caméra vers la gauche
S	Contrôle la caméra vers l'arrière
D	Contrôle la caméra vers la droite
Molette avant	Zoom sur le jeux
Molette arrière	Dézoom sur le jeux
A	Activer / Désactiver le contrôle de la caméra
Clic gauche	Interagir
P	Mettre le jeu en pause
Esc	Mettre fin à la partie en cour

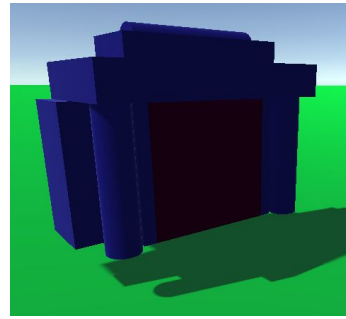
Vous pouvez aussi utiliser votre souris pour le contrôle de la caméra il vous suffit juste de l'approcher du bord des bordures du jeu.

## Comment ça marche

Des ennemis vont arriver de la brèche causer par l'anomalie, cette dernière est apparue dans une des grottes non loin de notre portail. Ils sont attirés par l'énergie qu'il génère, protégez le à tout prix !



Brèche



Portail

Vous disposez pour se faire d'un certain montant dans vos fonds afin de payer votre matériel de défense, cliquez dans la boutique à gauche pour sélectionner la tourelle que vous souhaitez et placez la sur les pylônes de façon intelligente afin de finir votre mission.

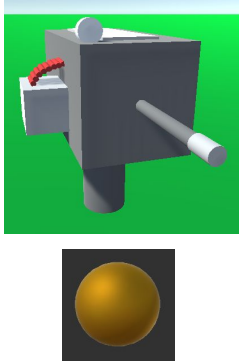
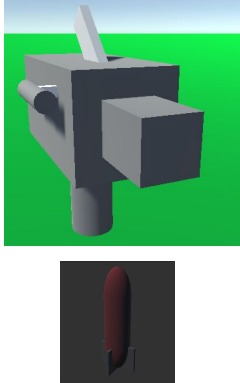

Vous pouvez améliorer vos tourelles, il suffit de cliquer sur la tourelle de votre choix, un menu va alors s'afficher juste au dessus.

Votre score sera calculé en fonction du nombres de créatures tués.

Il faudra entièrement finir un niveau pour débloquer le suivant.

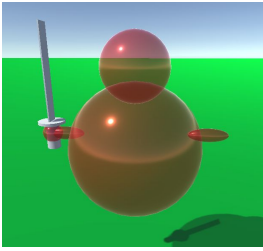
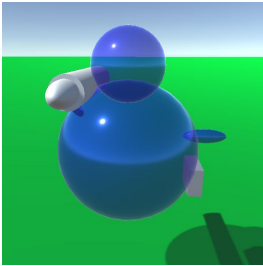
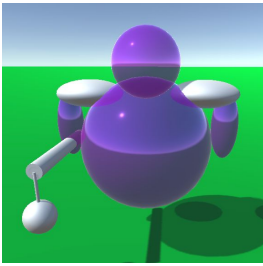

## Les Tourelles

Pour la lourde tâche qui vous est confié, le conseil a mis à votre disposition les meilleurs ingénieurs de la galaxie Zebulon ... Malheureusement il ne vous accorde ce privilège que si vous parvenez à stopper les vagues de raid ennemis. Tâchez de bien réfléchir pour produire vos défenses car votre budget est serré. De plus une tourelle construite ne peut pas être démolie. Tuer des monstres aidera vos scientifiques à trouver des améliorations pour vos matériels.

Photo	Donnés	Amélioration	Rapport du journal
	<p><b>Rapid</b>  coût : 500 \$  Cadence : 5  dégâts : 25  Range : 15  <b>-Munition-</b>  Vélocité : 100</p>	<p>coût : 1 500 \$   Range : 25</p>	<p>La tourelle Rapid est la première de vos alliés, elle est peu cher et vous permet de tirer rapidement sur vos envahisseurs.</p>
	<p><b>Narval</b>  coût : 2 500 \$  Cadence : 1  dégâts : 75  Range : 20  <b>-Munition-</b>  Vélocité : 25  Zone : 7  D.Zone : 15</p>	<p>coût : 8 000 \$   D.Zone : 50</p>	<p>Le lanceur de missile Narval a de base était inventé pour la destruction de bateaux, suite à des dégâts peu important elle a été convertie pour la défense d'invasion, elle permet de causer des dégâts plus ou moins important à vos ennemies en en touchant plusieurs à la fois.</p>
	<p><b>Tesla</b>  coût : 10 000 \$  Cadence : 0.3  dégâts : 300  Range : 25  <b>-Munition-</b>  Vélocité : 200</p>	<p>coût : 30 000\$   dégâts : 1000</p>	<p>Nicolas Tesla nous a laisser hériter de ce bijoux de technologie, elle met certe un certain temps à se charger mais les protons qu'elle lance à grande vitesse sur ces ennemis cause des dégâts importants et variés, arrêt cardiaque, brûlure et même carbonisation, elle sera très utile contre les grosse attaques, il sera preferable de les mettres près de votre portail.</p>

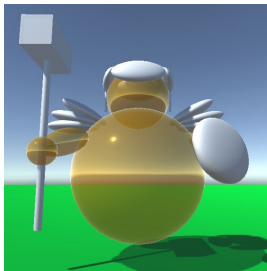
## Les Monstres

De nombreux monstres sont présent sur la map, vous devrez essayer de les tuer avant qu'ils atteignent votre portail. Ils vous sont répertoriés dans votre journal de bord.

Photo	Donnés	Rapport du journal
	<p><b><u>Rubos</u></b>            Vie : 100            Vitesse : 11            Dégâts : 50            Butin : 50 \$</p>	<p>Les Rubos sont des monstres rapides muni d'une simple épée, ils n'ont aucune notion de la vie ou de la mort et sont peu entraînés au combat, leurs rapidités font d'eux une cible prioritaire mais sans danger. ils se déplacent uniquement en groupe.</p>
	<p><b><u>Zaphirols</u></b>            Vie : 200            Vitesse : 10            Dégâts : 75            Butin : 75 \$</p>	<p>Le peuple des Zaphirols est issue d'une colonie migratoire de Rubos, exilés dans une autre galaxie ils ont mutés et se sont entrainer pour dépasser leurs confrères, ils sont moins rapide à cause de leur lance roquette.</p>
	<p><b><u>Amegas</u></b>            Vie : 700            Vitesse : 9            Dégâts : 150            Butin : 100 \$</p>	<p>Venu du centre de la galaxie Zeta, les Amegas sont formés d'une pierre précieuse rare qui les rend fort mais lent, de plus ils sont équipés d'une légère armure de titane qui les protèges contre la plupart des dégâts. La masse d'arme qu'ils portent avec eux sont susceptible de provoquer de très lourds dégâts à votre portail, faites y bien attention.</p>
	<p><b><u>Diamoras</u></b>            Vie : 1000            Vitesse : 8            Dégâts : 200            Butin : 120 \$</p>	<p>Les Diamoras viennent non loin de notre système solaire natale, tout petit on nous disait que nous étions les seuls mais a parement Saturne n'était pas exempt de vie malgré son atmosphère ultra menaçante, personne n'a encore réussi à les prendre en photo.</p>

## Les boss

Les boss sont des monstres de zones ultra puissants, vous les rencontrerez seulement à la fin de la partie. assurez vous d'être bien protégés contre eux !

Photo	Données	Rapport du journal
	<p><b><u>Zircoks</u></b>            Vie : 5000            Vitesse : 7            Dégâts : 500            Butin : 200 \$</p>	<p>Les Zircons sont l'équivalent des demi dieux, Ils ont une masse supérieure à celle d'un trou noir mais dans un corps aussi petit que celui là, ils ont forgé leur armure dans les comètes voyageuses les plus rares de tout l'univers, si vous en voyez un il n'est même plus la peine de courir il sera déjà trop tard !</p>
<h1>?</h1>	<p><b><u>Emeralds</u></b>            Vie : 7500            Vitesse : 7            Dégâts : 600            Butin : 300 \$</p>	<p>Les Emeralds sont d'anciens êtres suprêmes que l'on croyait disparus depuis des milliards d'années avant la création de notre soleil, ils sont revenus des tréfonds des enfers pour nous. Nous ne savons pas à quoi ils ressemblent.</p>
<h1>?</h1>	<p><b><u>Berzacs</u></b>            Vie : 10 000            Vitesse : 7            Dégâts : 700            Butin : 400 \$</p>	<p>Les Berzacs sont à ce qu'on sait de mieux des créatures venues d'un univers parallèle. aucune donnée supplémentaire n'a été transmise sur eux, les deux trois malheureux qui les ont croisés ont tout bonnement disparus.</p>
<h1>?</h1>	<p><b><u>Futarafa</u></b>            Vie : 10 000            Vitesse : ?            Dégâts : 700            Butin : ?</p>	<p>Aucune donnée n'a été trouvée par nos scientifiques.</p>

## Crédits

# Jeu créer avec unity - VisualStudio - Vegas Pro

Chef de projet : alouche31

Chef Développeur : alouche31  
Effect Développeur : alouche31  
Effect Designer : alouche31

Chef Animation : alouche31  
Superviseur Design Animation : noga  
Animation Développeur : alouche31  
Animation Designer : alouche31

Model Designer : alouche31  
Level Designer : alouche31  
HUD Designer : noga  
Menu Designer : noga

Assets Designer : noga  
Assets Développeur : alouche31

Manuel Créateur : noga - alouche31



## **Condition d'utilisation**

Ce jeu utilise des bandes son et autres objets sans copyright, coder sur la base unity personal et suivant leur contrat de licence ce jeu est proposé gratuitement.

Cependant je suis le propriétaire de ce jeu, toute revente, détournement et ré-appropriation est interdit, la vrai version de ce jeu est uniquement disponible sur mon site internet ainsi que sous forme d'application hébergée sur google drive et dont le lien est renvoyé par mon site.

Si vous avez eu accès à ce jeu via quelconque autre moyens merci de bien vouloir le déclarer. La dernière version du jeu sera automatiquement mis à jour sur toutes les plateformes officiels.